



## DATI TECNICI

### Teatro grande

#### PALCOSCENICO

- larghezza del palco: (da muro a muro) 10,2 m
- profondità del palco:
  - palco normale 6,0 m
  - con proscenio 1m 7,0 m
- altezza del palco: 1,0 m

- spazio libero sopra il palco: (vedi piano scena)

per la forma del tetto l'altezza libera sopra il palco va da ca. 3,2m ai muri fino a più di 6m in centro. Altezza sotto le stanghe per montare proiettori: 4,8 m (larghezza ca. 5 m) 4,0 m (larghezza ca. 8 m). Le stanghe non tengono pesi di punta di più di 20 kg.

- tendaggi:
  - fondale in velluto nero, con apertura centrale, alto 3m
  - cielino sopra il fondale
  - 3 -5 quinte da ambo i lati in velluto nero.  
(larghezza della scena con le quinte ca. 8m ).

**PLATEA** 186 posti  
Platea inclinata

**CAMERINI** 1 camerino grande con 14 persone, con doccia e WC.  
1 camerino piccolo per 5 persone con doccia e WC.  
1 camerino solo con doccia e WC.

**ARRIVO E SCARICO:** come le stradine a Verscio sono molto strette conviene annunciare l'arrivo che i nostri tecnici vengono ad aiutare decidere dove scaricare e posteggiare. La distanza fino al palco sarà sempre ancora più di 30m e ci sono da superare dislivelli e porte piccole.

- furgoni 3,5t: davanti alla casa Clown, fine Caraa di Franci
- camion: caraa du Pròu, bloccare la strada

#### LUCI:

- Regia luci: etc element  
- Dimmer 48 canali à 2000W

- proiettori:

6	sagomatori <i>Juliat</i>	1000 W	15/40°
2	sagomatori <i>etc</i>	750 W	50°
1	sagoamtore etc	750W	25-50°
4	sagomatori etc junior	575W	25-50°

- |                         |    |                                                                                               |        |              |
|-------------------------|----|-----------------------------------------------------------------------------------------------|--------|--------------|
|                         | 20 | PC Juliat lutin                                                                               | 1000W  | con bandiere |
|                         | 6  | PC <i>Strand</i>                                                                              | 1000 W | con bandiere |
|                         | 20 | PC <i>Strand</i>                                                                              | 650 W  | con bandiere |
|                         | 15 | PAR 64 CP62 1000 W (qualche lampada cp 60,61)                                                 |        |              |
|                         | 4  | quartzine asimmm. <i>Strand</i>                                                               | 500 W  | con paraluce |
|                         | 4  | quartzine asimmm. Selecon                                                                     | 1000W  |              |
| - seguipersona:         | 1  | <i>Niethammer</i>                                                                             | 1000 W |              |
| <b>- proiettori LED</b> | 5  | etc Source Four LED series 2, Profile 25-50°, fissi, come frontale                            |        |              |
|                         | 9  | etc ColorSource PAR, fissi, come controluce                                                   |        |              |
| -Piano patch DMX        |    | - Dimmer Ch. 1 - 48                                                                           |        |              |
|                         |    | - etc Colour source PAR Ch. 51-55, 56-60, 61-65, 66-70, 71-75, 76-80, 81-85, 86-90, 91-95     |        |              |
|                         |    | - etc LED lustr 2 Setup Advanced: HSIC -- Str Ch. 101-107, 108-114, 115-121, 122-128, 129-135 |        |              |
| - gelatine colore:      |    | Colori standard, cald - freddo, lavanda, diffusori                                            |        |              |
| - Stativi               |    | 6 stativi per tagli, altezza 2m                                                               |        |              |
|                         |    | 8 piatelle                                                                                    |        |              |

## AUDIO

- 1 lettore CD con Auto-Pausa (Single Mode)
- 1 mixer digitale, , *Allen&Heath QU 16*
- 1 cavo multicolore 16/4 20m
- 2 altoparlanti PA, *KV2 EX10*, sospesi
- 2 altoparlanti monitor *HK Audio DART*, sul palco
- 2 Subwoofer *HK Audio*, sotto il palco
- 2 micr. dynam. *Sure SM 57*
- 2 micr. dynam. *Sure SM 58*
- 1 micr. HF *Sure*
- 2 micr. piatella *AKG*
- 2 micr. headset o lavallier *Rode/AKG*

## VIDEO

- Beamer Benq 3500 ANSI lumen
- Shutter Video DMX
- schermo bianco per proiezioni 7,6 x 3,8m

## STRUMENTI MUSICALI

- 1 pianoforte verticale, nero
- 1 pianoforte a coda, *Bechsteiln*

## CONTATTO

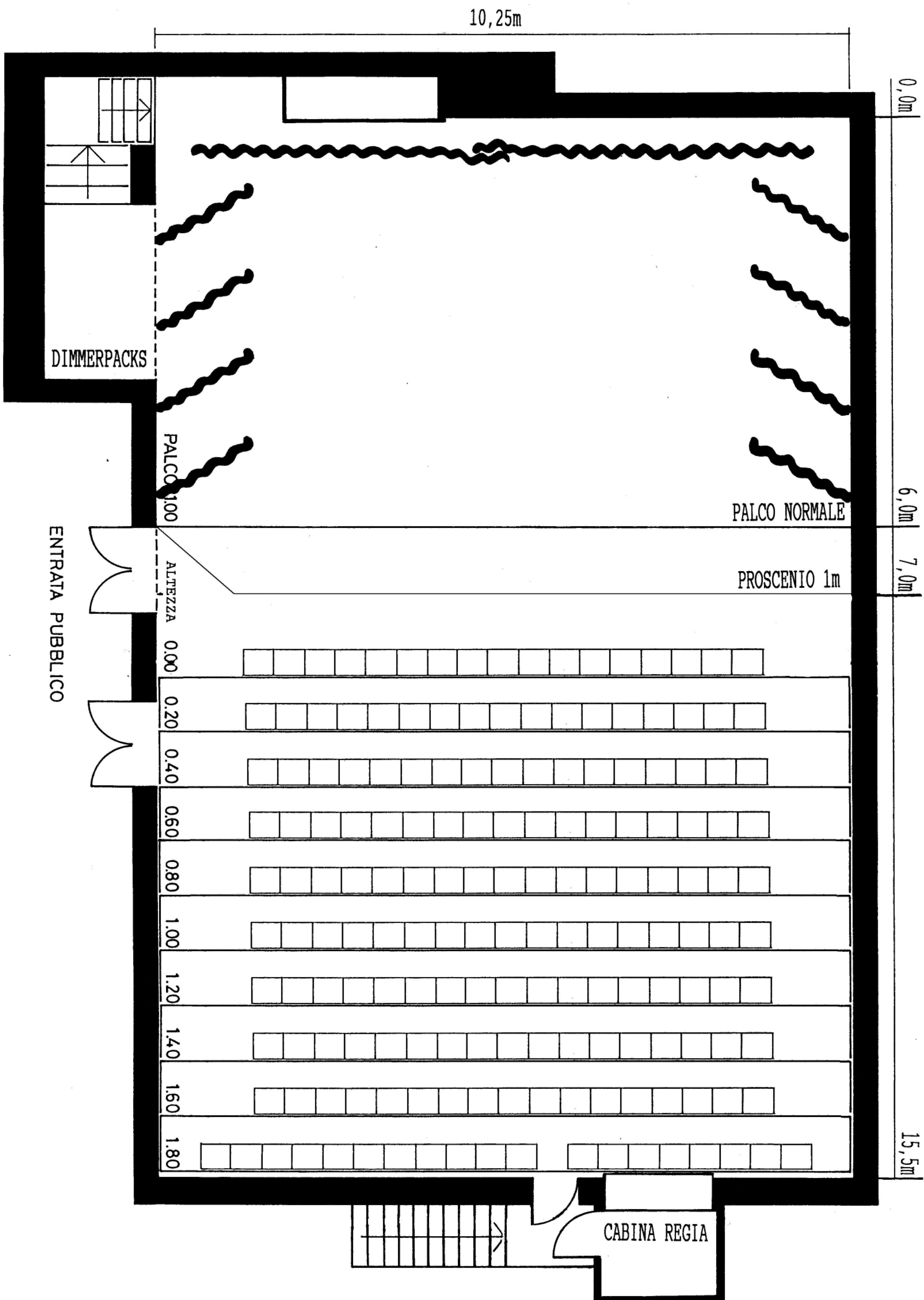
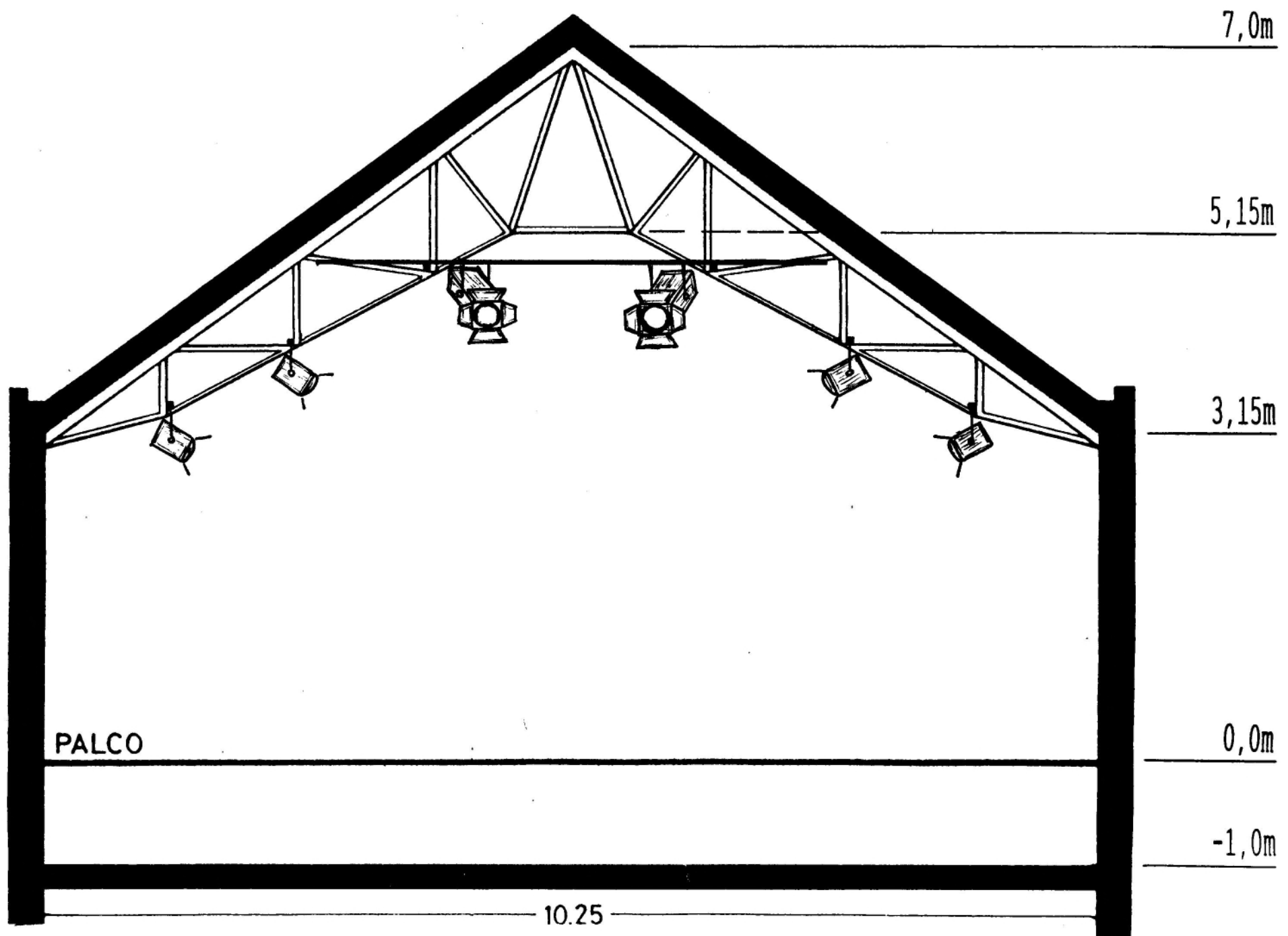
Teatro Dimitri  
Caraà du Teatro Dimitri 10  
6653 Verscio

Tel +41 58 666 67 80  
info@teatrodimitri.ch

Tecnici:

Rosario Ilardo                      Mob. +41 78 865 99 00  
Elia Albertella                      Mob. +41 77 903 65 01





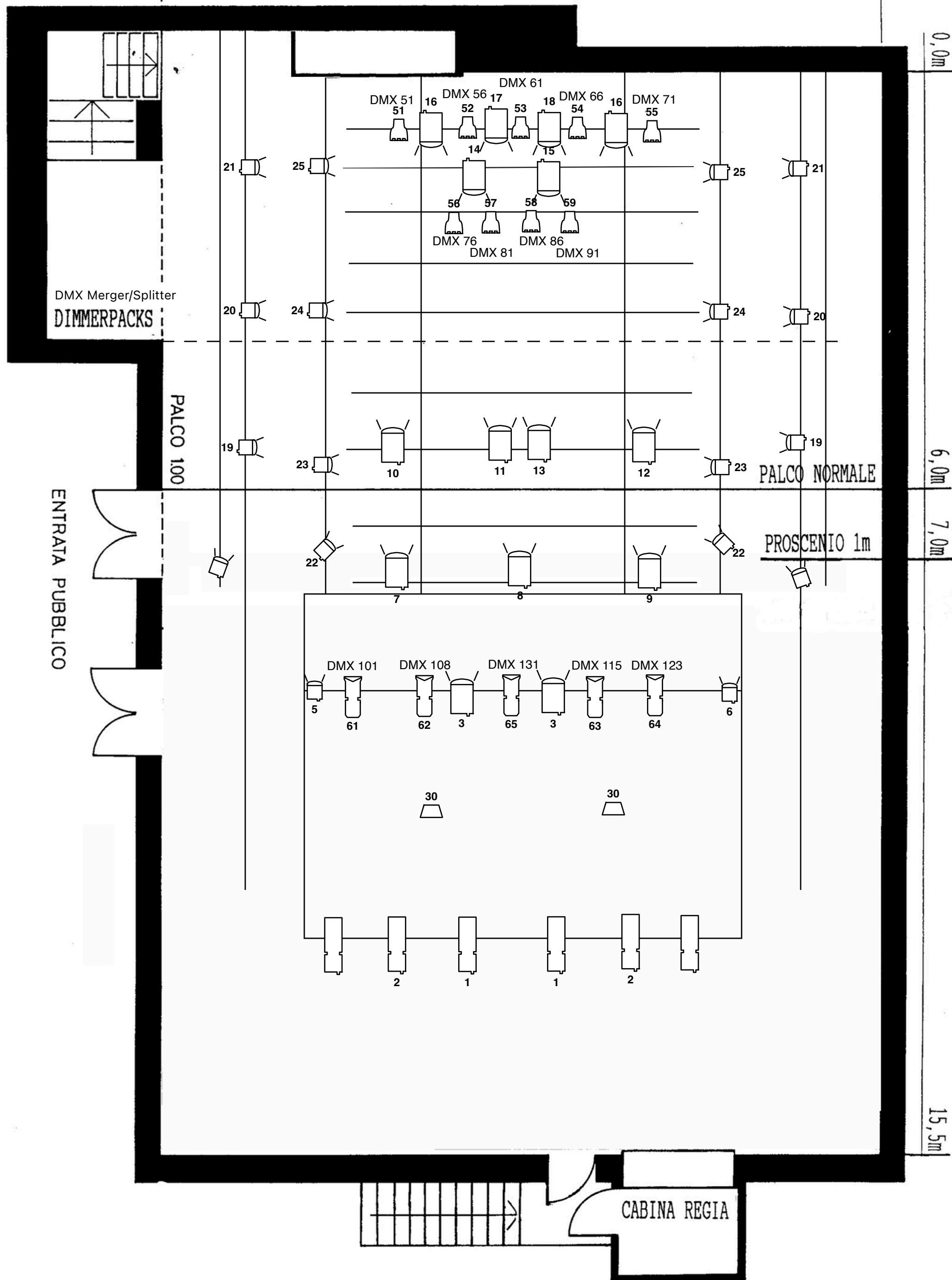


# TEATRO DIMITRI CH-6653 VERSCIO

## TEATRO GRANDE

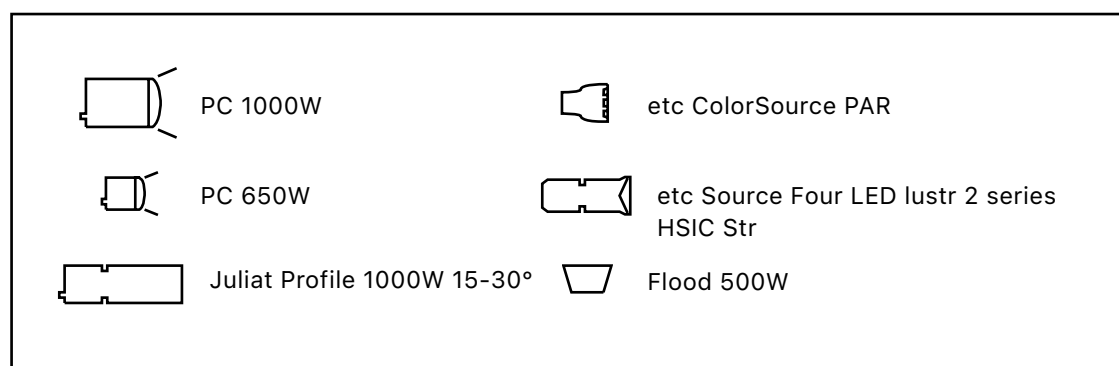
10,25m

Piano luci base



Dimmer: 48 chann. 2000W,  
 Attenzione: carico massimo 40 kW  
 Regia luci: etc element

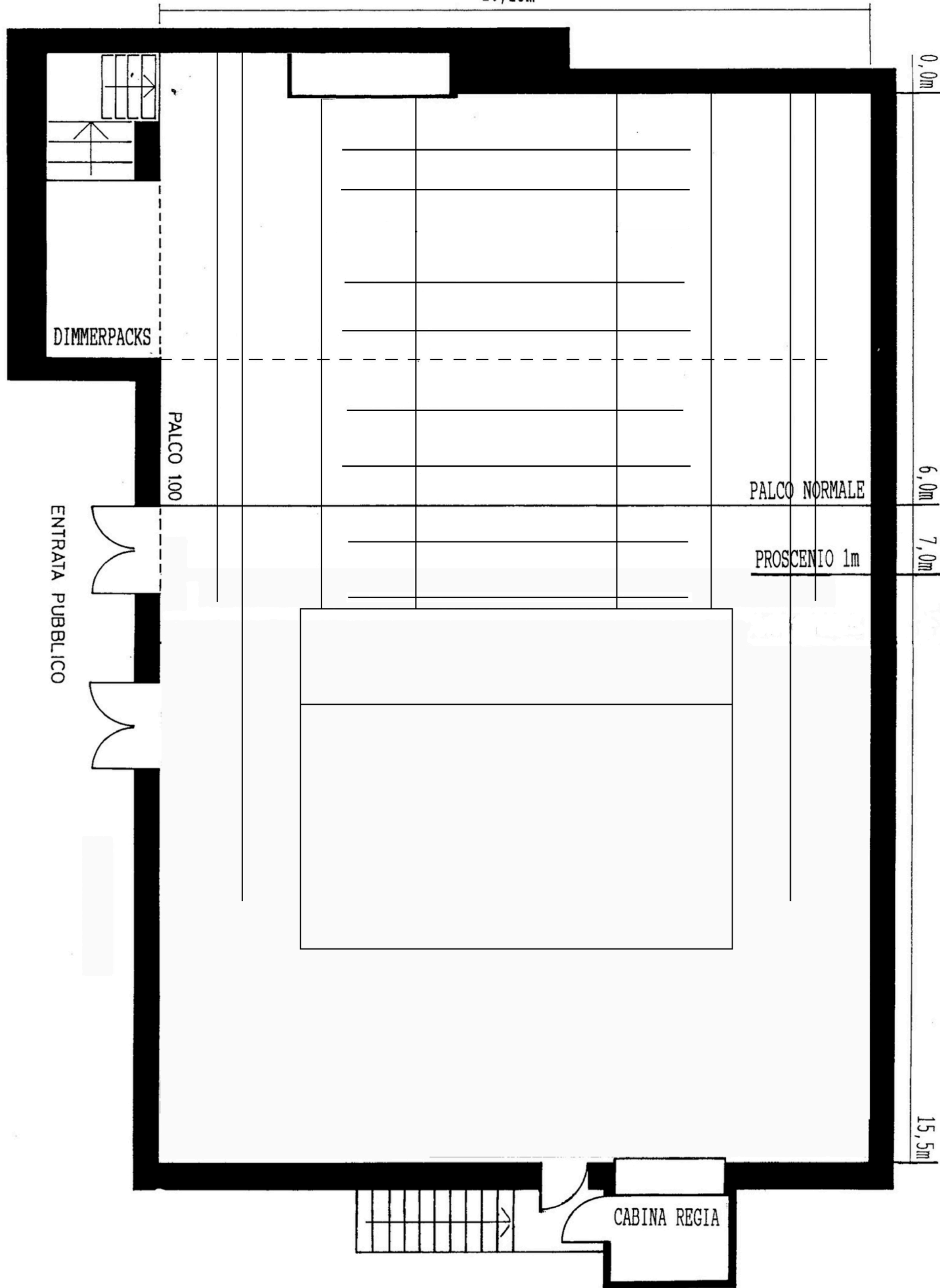
Posizioni e patch fissi:  
 - tutti proiettori LED  
 - Chann. 1-25, Ch.30



TEATRO DIMITRI CH-6653 VERSCIO

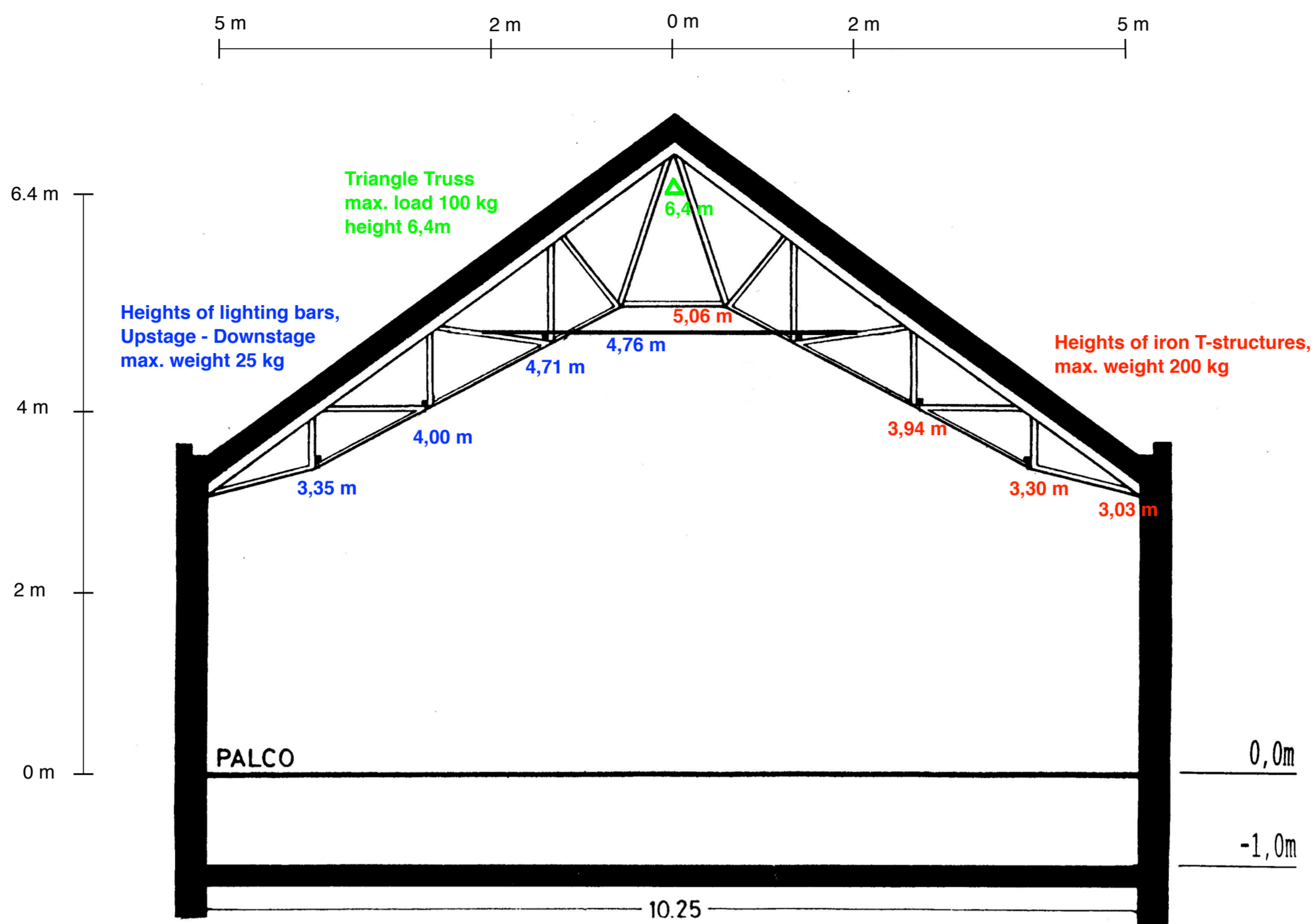
TEATRO GRANDE

10,25m



Teatro Dimitri Teatro grande

Heights and Rigging



TEATRO DIMITRI CH-6653 VERSCIO

TEATRO GRANDE

